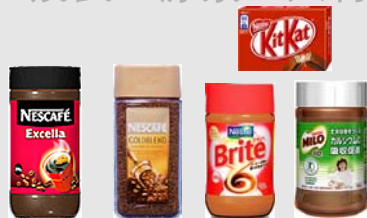


# Nestlé サマー・インターンシップ プラントエンジニアリングコース



成長の源泉は人材



ネスレは100カ国以上で事業展開する、世界最大の食品・飲料メーカーです。社員こそが最も重要な会社の資産、これがネスレの人材に対する世界共通の基本理念です。ネスレ日本のエンジニアは、世界の中でもトップクラスの技術を備えております。そんなネスレの職場を 1週間だけですが体験してみませんか。

## 募集要項

対象：機械系・電気系・化学工学系の学部3年生、及び修士1年生（8名程度）  
食品製造工場での機械・電気エンジニアとしての業務体験に興味のある学生

応募方法：6月8日（月）より弊社HP内インターンシップサイトでエントリー受付中です。  
マイページ登録後、エントリーシートをご提出ください。※7月20日（月・祝）締切

ご応募お待ちしております！！ 詳細は、ネスレ採用HPへ：<http://www.nestle.co.jp/recruit/>

※携帯電話からも  
マイページ登録  
可能です。

<https://saiyo.axol.jp/10/s/nestle/keitai/>



## プログラム概要

### 期間

- 2009年8月31日（月）－9月4日（金）5日間  
本社：午前 9時 ～ 午後 5時45分  
工場：午前 8時30分 ～ 午後 5時15分

### 場所

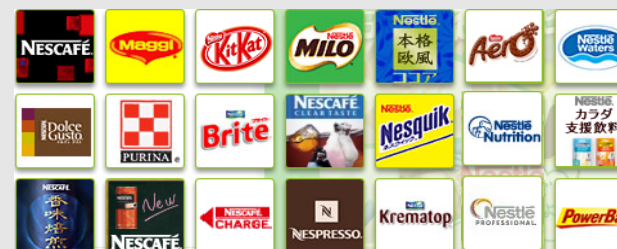
- ネスレ日本株式会社本社（神戸市）及び姫路工場（姫路市）

### 内容

- エンジニアリング部門の役割とプロジェクトエンジニアリングの進め方を学習
- エネルギー供給設備の運転管理業務の体験

## 待 遇

- 交通費：実費支給
- 昼 食：支給
- 宿 泊：必要な場合は、会社が宿泊先提供
- 傷害保険：インターンシップ期間中 保険料弊社負担



【お問い合わせ先】 MAIL: [Newgrad@jp.nestle.com](mailto:Newgrad@jp.nestle.com)